

Authentification forte (MFA)

Principes généraux

L'authentification forte permet de sécuriser les accès au cloud et à la messagerie Eduvaud (M365) pour les enseignants et le personnel administratif. Cela concerne les accès, avec votre identifiant Eduvaud, aux sites web Microsoft (office.com, outlook.com...) et les applications de la suite Office (OneDrive, Outlook, Word, Excel, PowerPoint, Teams...).

Fonctionnement :

Une fois que vous aurez tapé votre mot de passe, le système vous demandera un code qui vous sera envoyé sur votre téléphone portable. Ainsi, une personne qui aurait connaissance de votre mot de passe ne pourra pas accéder à vos emails et fichiers en ligne sans avoir également accès à votre téléphone portable.

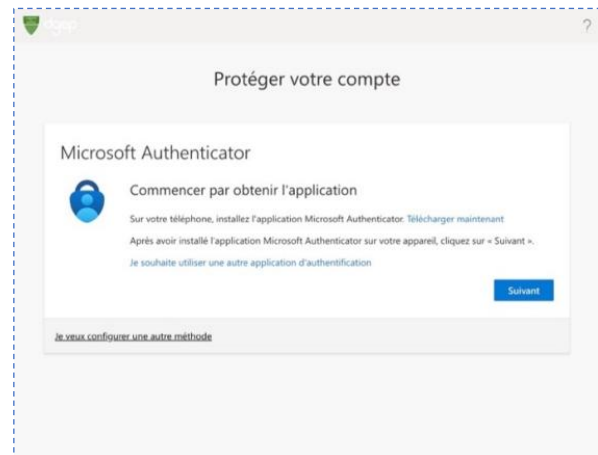
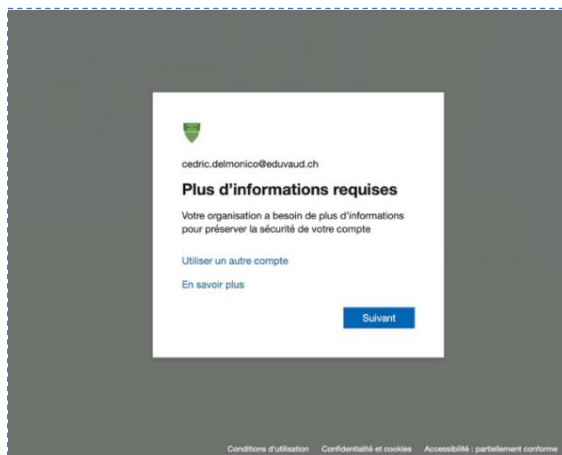
L'ouverture des sessions sur les ordinateurs de l'établissement reste inchangée.

Mise en place

Il est prévu que l'authentification forte soit activée à partir du **<insérez la date concernant votre établissement>**.

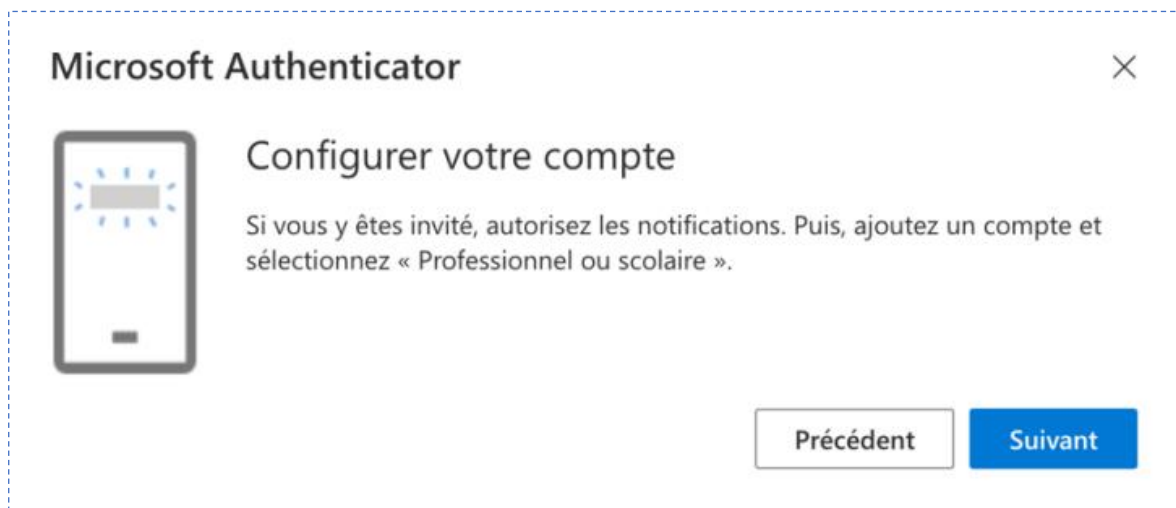
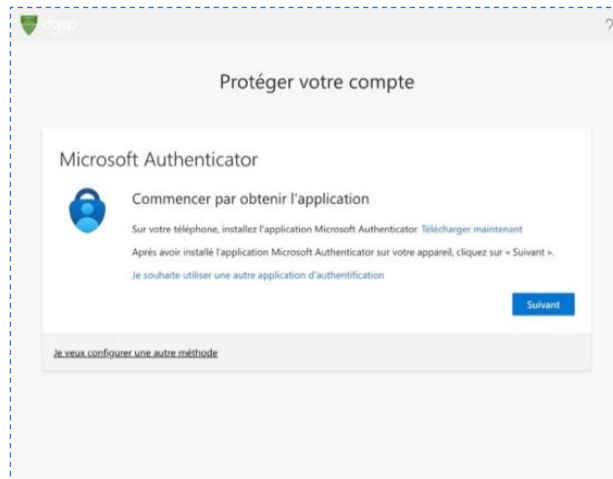
Première connexion

Lors de votre première connexion avec l'authentification forte activée, vous devrez configurer une méthode d'envoi du code.

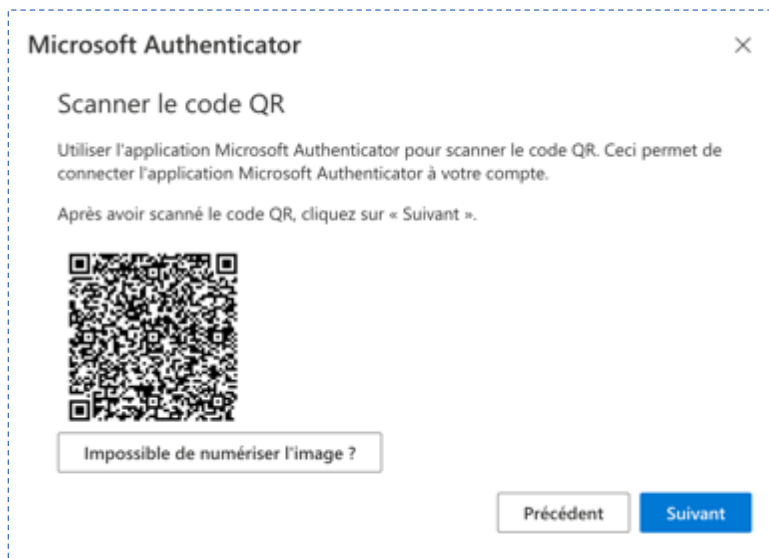


Configurer la méthode MFA : Microsoft Authenticator

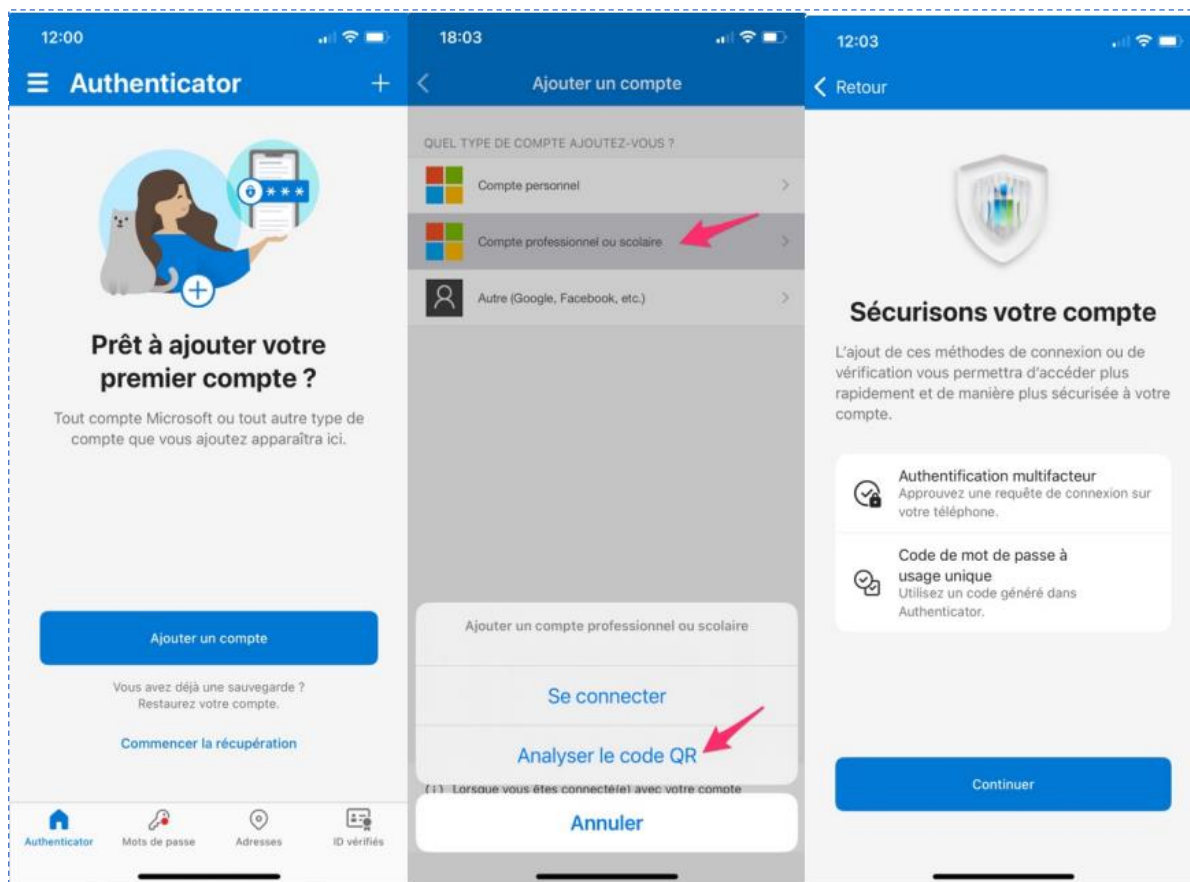
Il vous faudra installer l'application « Microsoft Authenticator » sur votre téléphone. L'application est compatible Android et IOS et téléchargeable sur le PlayStore ou AppStore.



Cliquez sur « Suivant »



Dans l'application Microsoft Authenticator sur votre smartphone :



Ajoutez un compte scolaire

Scannez le QR code avec votre smartphone et votre compte sera automatiquement ajouté dans l'application.

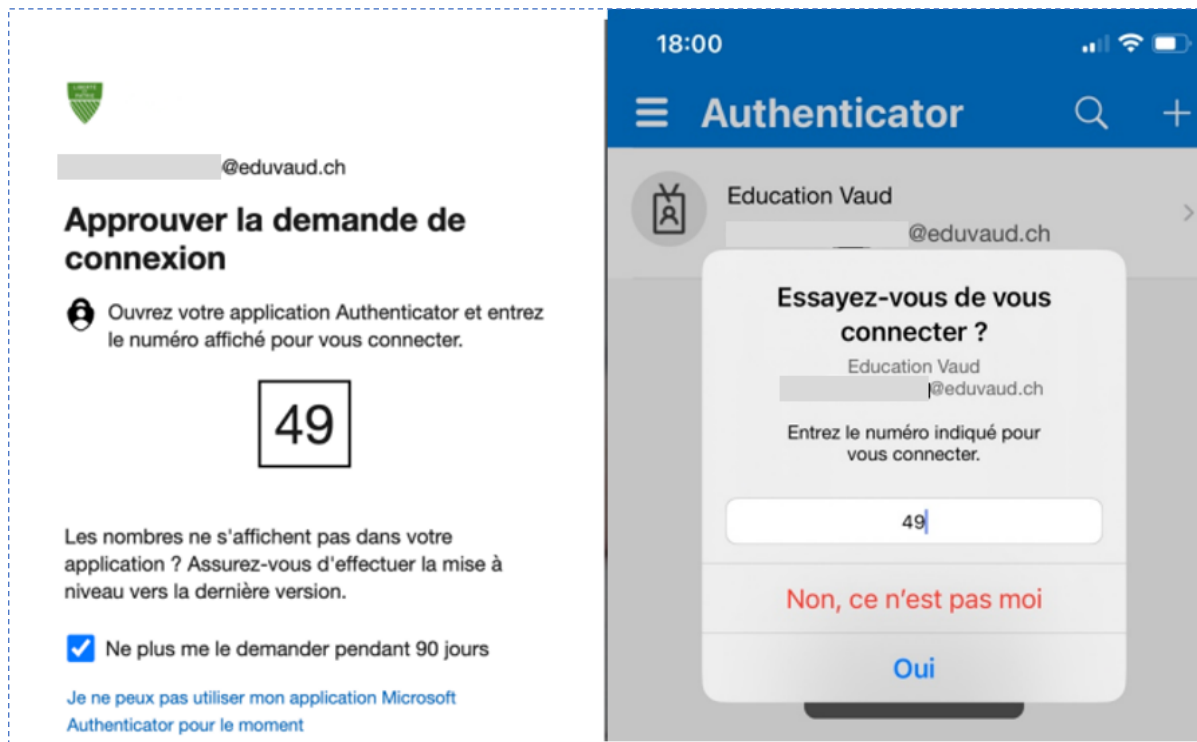
Utilisation de l'authentification forte

Étape 1 : Saisir l'identifiant (@eduvaud.ch)

Étape 2 : Saisir le mot de passe

Étape 3 :

- Microsoft Authenticator sur le réseau wifi ou mobile :
Microsoft Authenticator va envoyer une notification sur votre téléphone.
Ouvrez l'application et entrez le code qui s'affiche sur votre écran



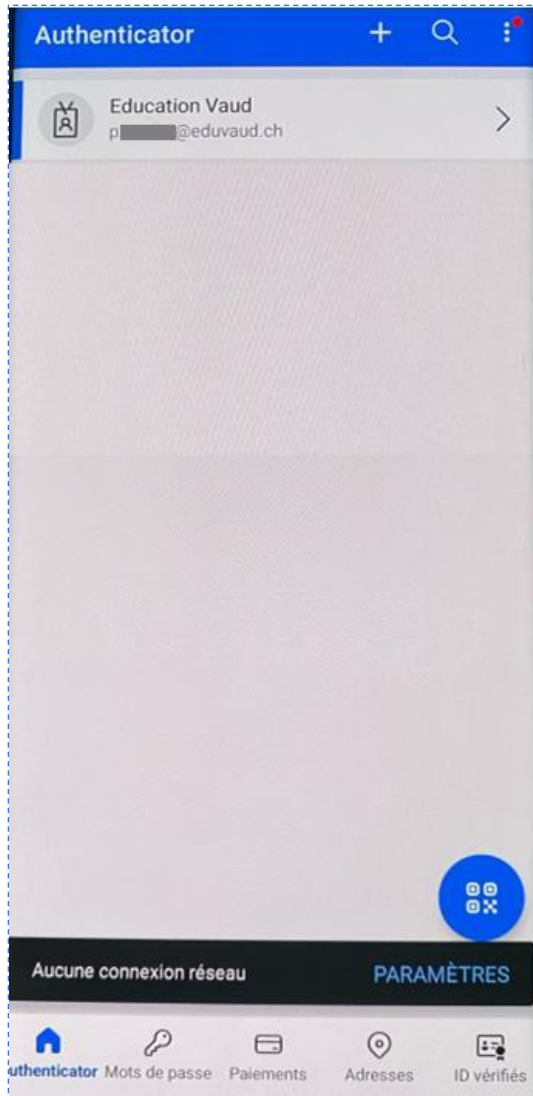
- Microsoft Authenticator en mode offline (pas de réseau mobile, ni wifi) : suivre la procédure suivante :
 - Cliquez sur « je ne peux pas utiliser mon application Microsoft Authenticator pour le moment »

The screenshot shows a Microsoft Authenticator interface. At the top left is the Vaud logo. Below it is a greyed-out email address ending in '@eduvaud.'. The main heading is 'Approuver la demande de connexion'. Below this is an instruction: 'Ouvrez votre application Authenticator et entrez le numéro affiché pour vous connecter.' In the center, the number '78' is displayed in a square box. Below the number, there is a text block: 'Les nombres ne s'affichent pas dans votre application ? Assurez-vous d'effectuer la mise à niveau vers la dernière version.' There is a checked checkbox with the text 'Ne plus me le demander pendant 90 jours'. Below that is a link: 'Je ne peux pas utiliser mon application Microsoft Authenticator pour le moment'. At the bottom left is another link: 'Plus d'informations'.

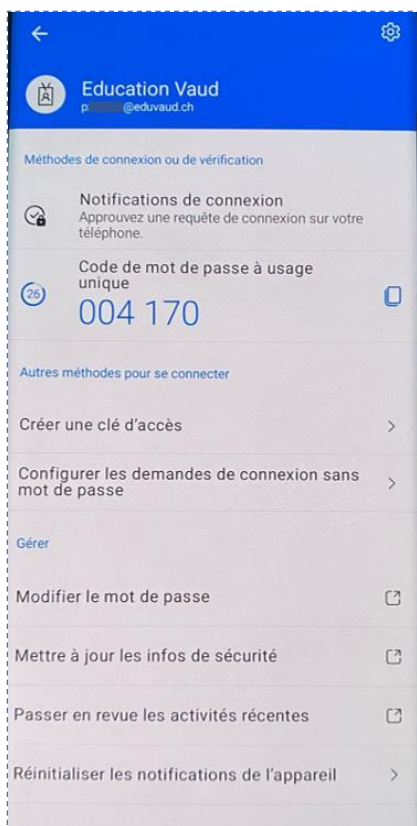
- Cliquez sur « utilisez un code de vérification »

The screenshot shows a Microsoft Authenticator interface titled 'Vérifiez votre identité'. Below the title is a greyed-out header with a lock icon and the text 'Approuver une demande sur mon application Microsoft Authenticator'. Below this is a list of verification methods, each with an icon in a box and a text label: '123 Utiliser un code de vérification', 'SMS +XX XXXXXXXXX57', and 'Appel +XX XXXXXXXXX57'. Below the list is a link: 'Plus d'informations'. At the bottom, there is a text block: 'Vos méthodes de vérification sont-elle à jour ? Vérifiez à https://aka.ms/mfasetup'. At the bottom right is a grey button labeled 'Annuler'.

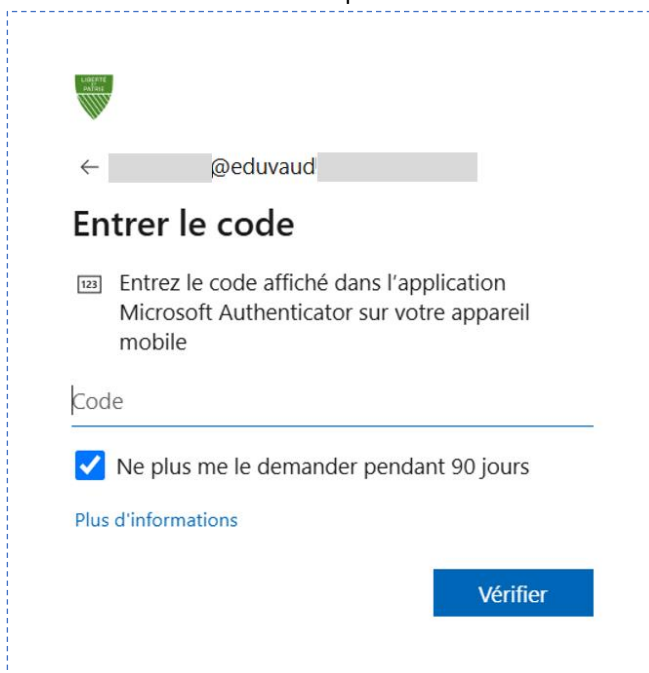
- Sur votre téléphone, ouvrez l'application Microsoft Authenticator et sélectionnez votre compte eduvaud



- Un code temporaire et à usage unique va alors s'afficher :



- Entrez le code dans la fenêtre qui s'affiche sur votre écran d'ordinateur



En cas de problème

Contactez-nous par email à *<insérez l'email de votre support de proximité>*